

PREIS FÜR QUALITÄT IM WOHNUNGSBAU 2019



Landesverband Bayern

Bayerische
Architektenkammer



Auszeichnung

Schwabinger Tor N10, München

Als Stahlbetonkonstruktion mit tragendem Kern und Fassade und stützenfreiem Innenraum zieht der Turm seine Wirkung aus dem feinen Relief seiner Natursteinfassade. Mit seiner Mischung aus Wohnraum, Büros und Gewerbe ist er Teil eines sozial gemischten Quartiers. Aufgegriffene Aspekte der Sharing-Economy fördern das Miteinander. Die kleinen Gassen und Plätze, die das Viertel durchziehen, der Spielplatz direkt vor dem Haus und die Gastronomie im EG sorgen für einen von Anfang an lebendigen Ort.

Bauherr:

Jost Hurler Beteiligungs- u.
Verwaltungsgesellschaft GmbH & Co. KG

Architektur:

MAX DUDLER, Berlin,
www.maxdudler.de

Landschaftsarchitektur:

ver.de landschaftsarchitektur GbR Kröniger
Rümpelein Wenk, Freising,
www.gruppe-ver.de

Fertigstellung:

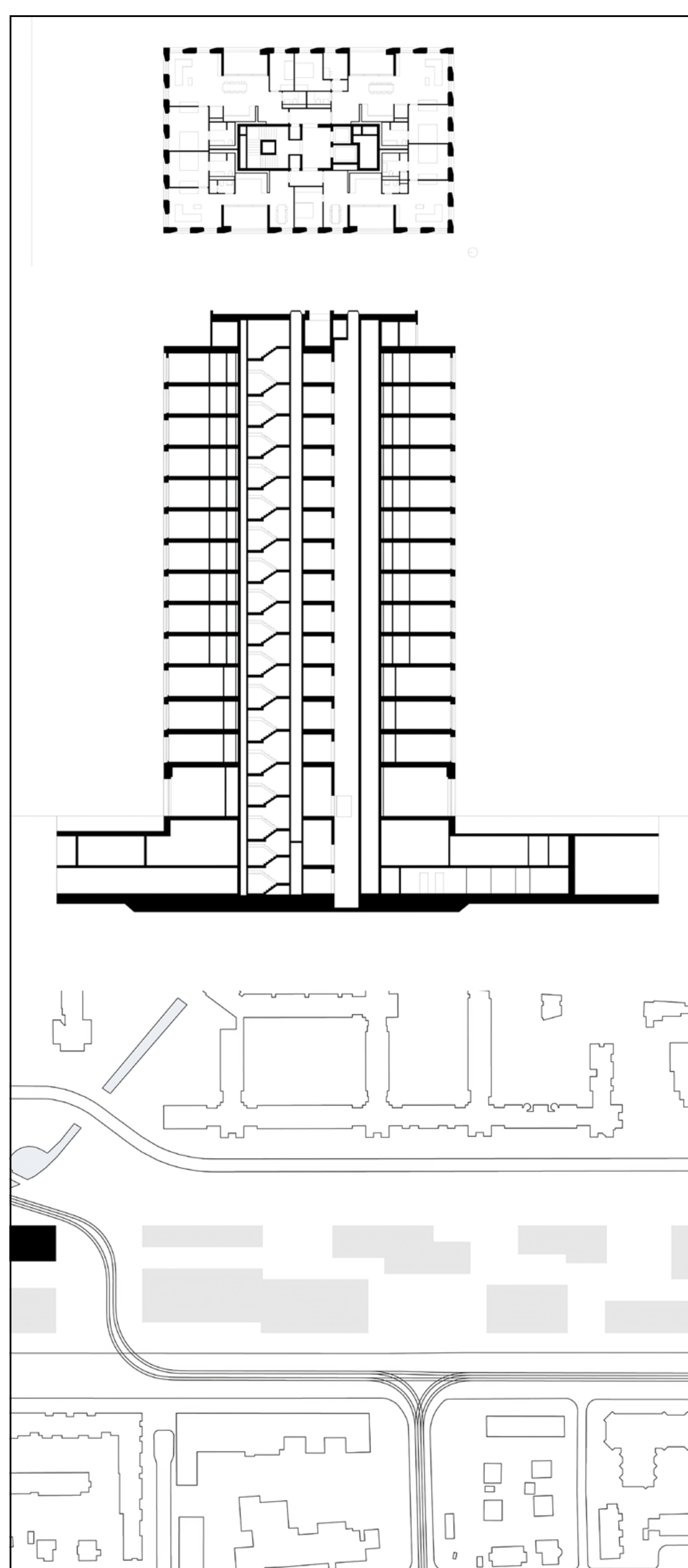
Dezember 2015

Nutzfläche:

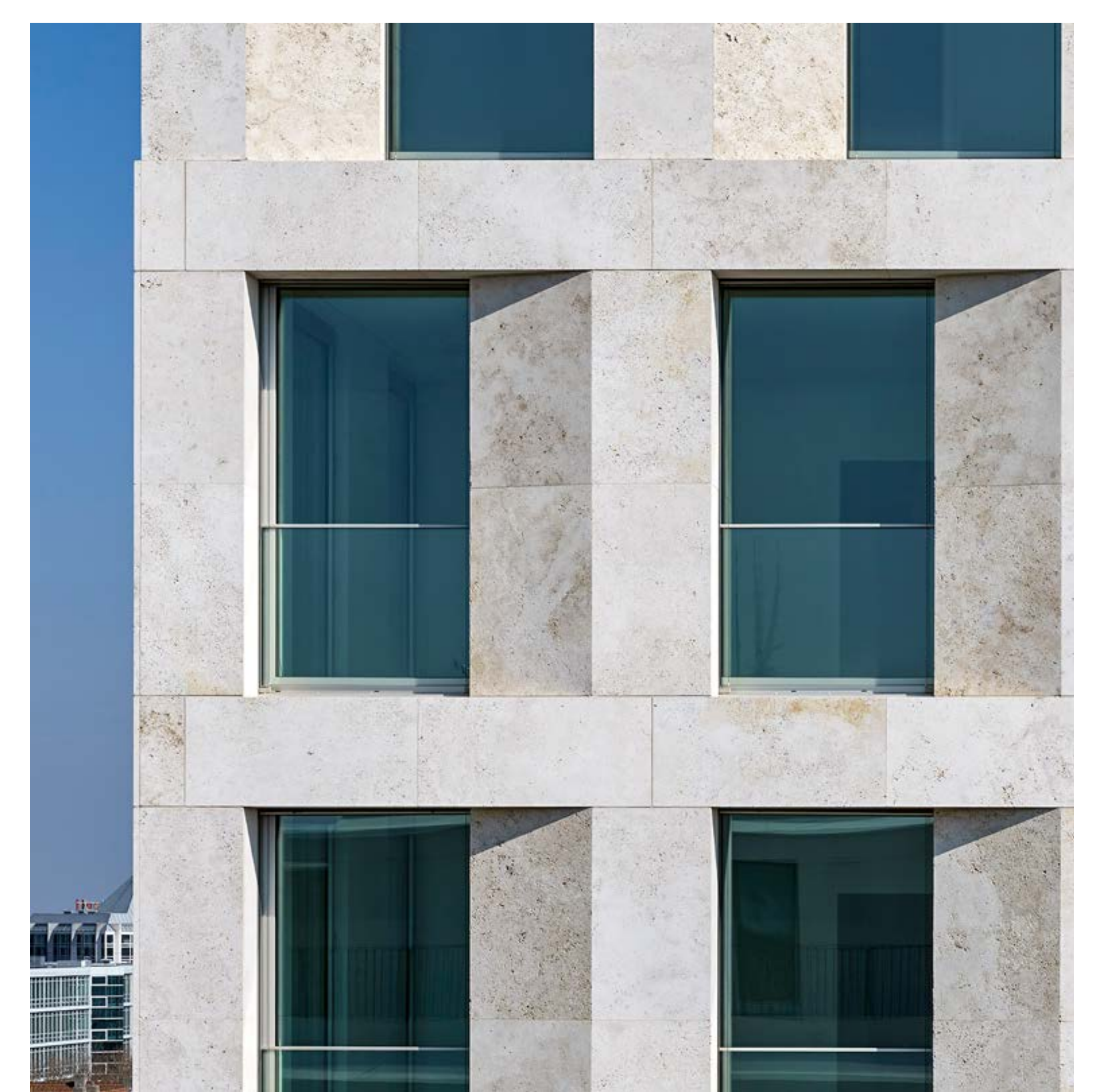
5.944 m² (UG2-OG13)



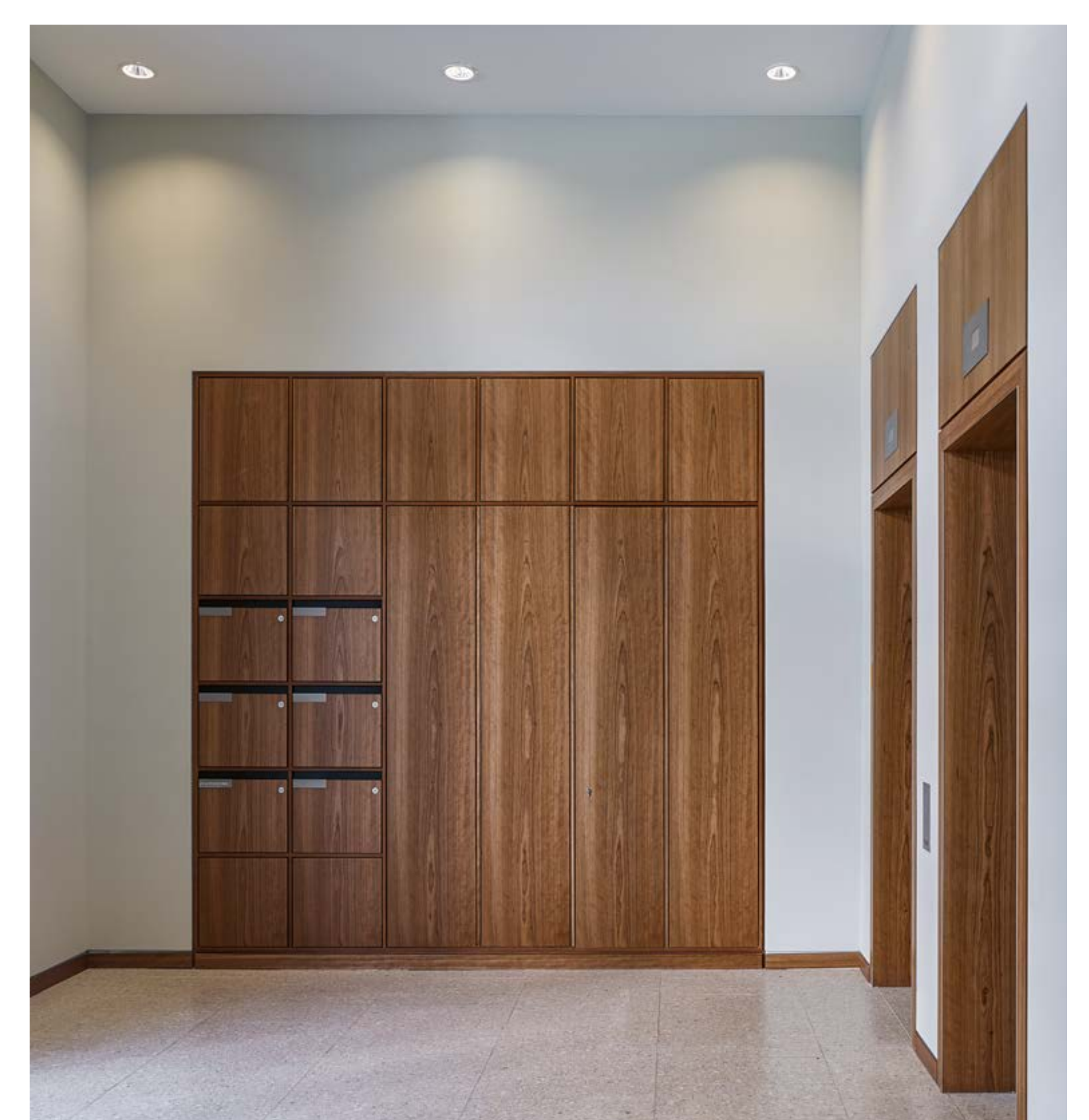
Außenansicht | © Stefan Müller



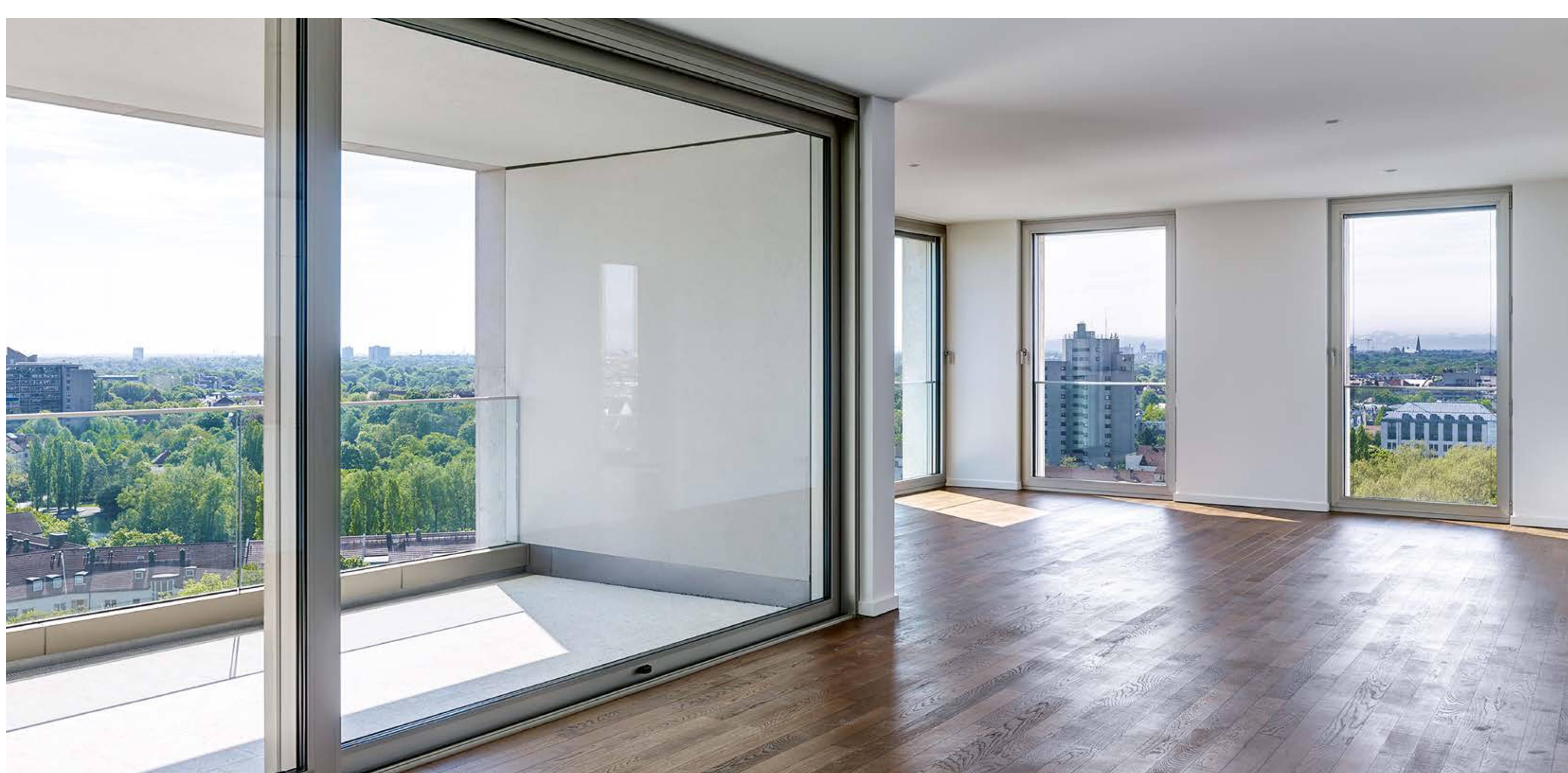
Schnitt | © Max Dudler



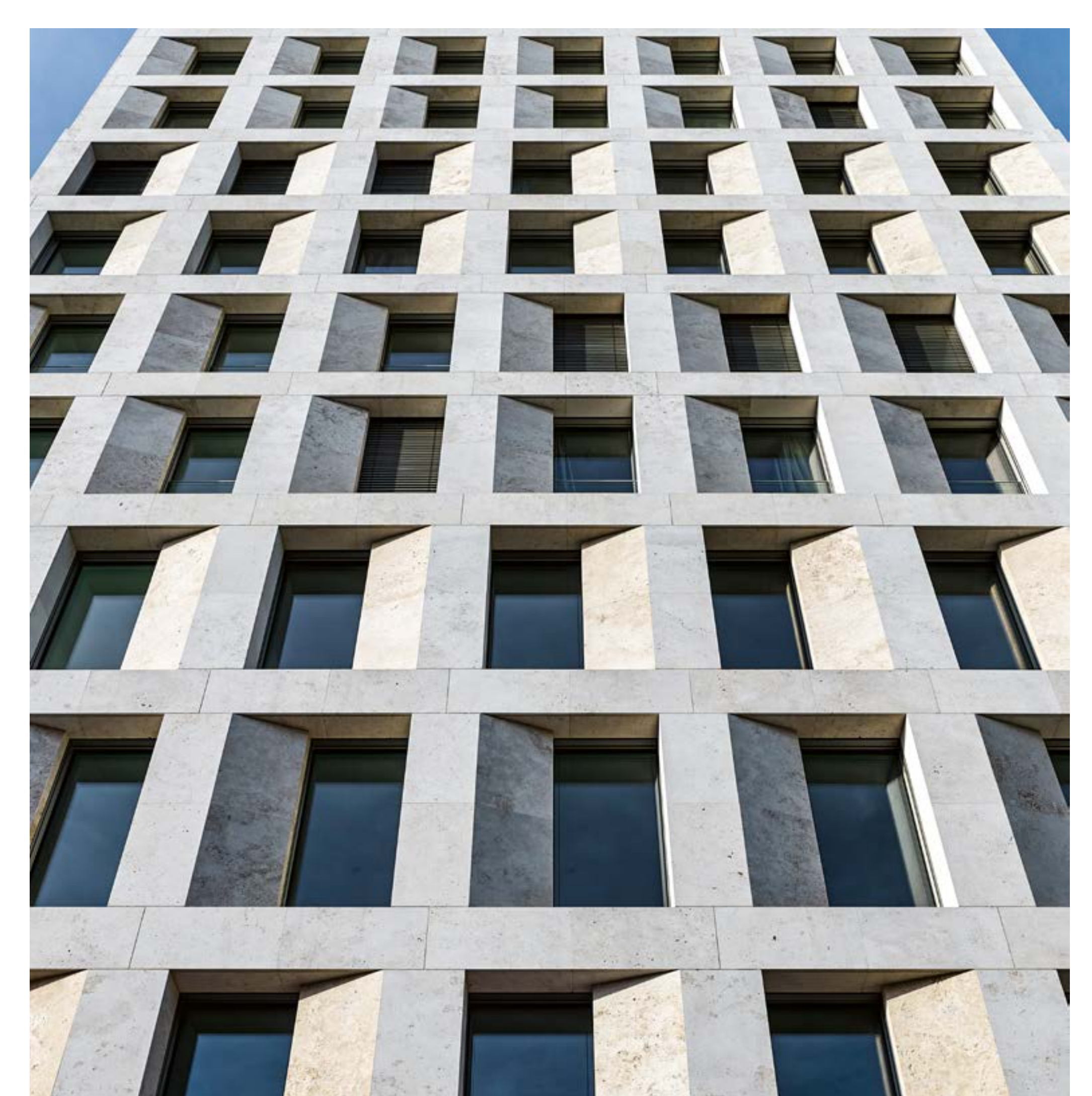
Fassade | © Stefan Müller



Eingangssituation | © Stefan Müller



Innenraum | © Stefan Müller



Außenansicht | © Stefan Müller